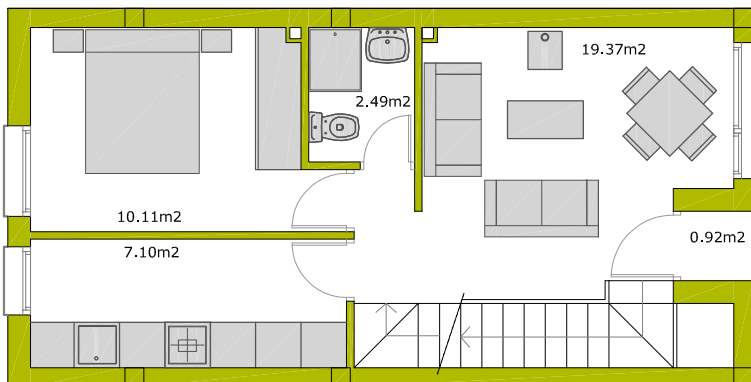
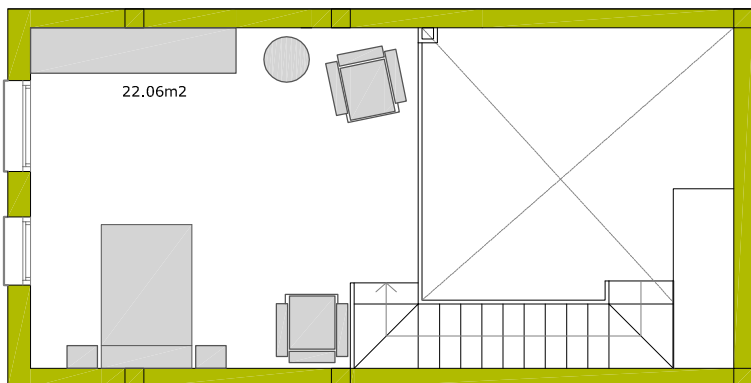


PLANTA SÓTANO  
e1/100



PLANTA BAJA  
e1/100



PLANTA PRIMERA  
e1/100

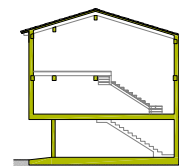


Imágenes orientativas de vivienda de dos plantas.



PLANO DE PARCELA (T)  
e1/500

sup. parcela: 79.50 m2  
sup. jardín: 30.00 m2



VIVIENDA **UNIFAMILIAR ADOSADA** DE DOS PLANTAS  
SITUADA EN **TEJADILLOS DE ALBARRACÍN** (TERUEL)

cuadro de superficies de la vivienda	
planta sótano	42.00m2
planta baja	49.50m2
planta primera	27.44m2
total sup.	118.94m2

**P.V.P.: 119.500€ + I.V.A**



TEJADILLOS  
DE ALBARRACÍN

**TIPO ADOSADO TEJADILLOS**

Calle Joaquín Arnau, 10 5ºD  
44001 Teruel

**UNIFAMILIAR ADOSADA (T) EN TEJADILLOS EN ALBARRACÍN (TERUEL)**

informacion@urbancin.com  
www.urbancin.com

**URBANCIN**  
978 619 290